

## Poller "L" 275/600 HE

Artikelnummer

### Bedienung

- Aushub wird ausgelöst durch Impulsgeber wie Kartenleser, Funksender, GSM-Modul oder Schlüsseltaster
- Automatisches Absenken bei Spannungsausfall bzw. durch Impuls von Sicherungsschleifen

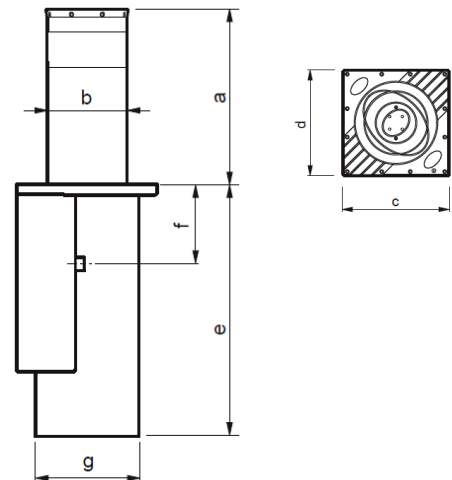
### Leistungsmerkmale

- Elektrohydraulischer Antrieb je Pollereinheit
- Gehäuse Edelstahl, gebürstet
- Blinklicht am Pollerkopf, mit Signalton
- Vandalismussicher
- Für hohe Sicherheitsanforderung
- Ausgelegt für bis zu 3.000 Bewegungen am Tag
- Zum Anschluss an die Pollersteuerung CDS-K
- Inkl. Hydraulikpumpe



### Technische Daten

- Abmessung Aushub : Siehe Zeichnung; a x b = 600 x 275 mm
- Abmessung Einbaukörper : Siehe Zeichnung; e x g = 860 x 354 mm
- Max. Einbaumaße : Siehe Zeichnung; (e + a) x g = 1460 x 354 mm
- Abmessung Deckplatte : Siehe Zeichnung; d x c = 480 x 480 mm
- Zylinderwandstärke : 6 mm
- Standardfarbe : RAL 7031 Blaugrau
- Schutzart : IP 67
- Aushubdauer : 5 Sekunden
- Durchbruchwiderstand : 250.000 Joule
- Betriebsbereich : -40C° bis +60C°



### Optionen

- Werkseitig längere Anschlusskabel